



Shandong Eachan Machinery Group Co.,Ltd.

ZRNO Machinery d.o.o.



# PRODUKTTNI KATALOG

# ZANESLJIV PARTNER

Shandong Eachan Machinery Group Co.,Ltd.

---

Skupina Eachan Group je bila ustanovljena leta 2013 in se je razvila v celovito industrijsko podjetje, ki združuje proizvodnjo, raziskave in razvoj ter prodajo. Sedež podjetja je v Jiningu v provinci Šandong – rojstnem kraju Konfucija in Mencija.

Od ustanovitve dalje se skupina drži načela: »Kakovost je temelj preživetja, ugled je pot razvoja.« V tem času je skupina razvila in proizvedla več kot 50 vrst strojev, med drugim cestne valjarje, bagre, goseničaste prekucnike, nakladalnice, terenske viličarje in drugo kmetijsko mehanizacijo.

Danes se izdelki skupine izvažajo v več kot 70 držav po svetu, kjer uživajo zaupanje in pohvale kupcev. Z nenehnim poudarkom na inovacijah, znanstvenem vodenju, zaposlovanju strokovnega kadra ter krepitvi kakovosti storitev je skupina širila svoj obseg, povečala prepoznavnost blagovne znamke in dejavno prispevala k družbenemu in gospodarskemu razvoju.

Vodena z načelom »Tisoče jader tekmuje, a najmočnejše jadro mora delati najtežje,« ostaja skupina Eachan Group zvesta svojemu prvotnemu poslanstvu – kupcem zagotavljati vedno boljše izdelke in storitve ter toplo pozdravlja prijatelje in partnerje k sodelovanju in obisku.



# PREDNOSTI

Shandong Eachan Machinery Group Co.,Ltd.



Certifikat  
SGS



CE Evropska  
skladnost



ISO 9001  
certifikat kakovosti



TÜV  
Rheinland

## PROFESIONALNOST

Zagotavljajo preiščeno in strokovno prodajno podporo ter se zavezujejo k izdelkom, ki presegajo pričakovanja kupcev.

## KONKURENČNOST

S širokimi viri in zmogljivostmi zagotavljajo cenovno prednost ter hkrati vrhunske izdelke in storitve.

## ODLIČNA STORITEV

Z več kot desetletnimi izkušnjami v proizvodnji in prodaji so njihovi izdelki prepoznani in cenjeni po vsem svetu.

# CERTIFIKATI

Shandong Eachan Machinery Group Co.,Ltd.



# MINI BAGRI



Mini bagri so primerni za različna ozka delovna okolja, kot so gradnja cest, polaganje podzemnih cevovodov, temeljenja, urejanje okolice, manjši vodnogospodarski projekti, gradbena dela manjšega obsega, izkopavanje jarkov ter druga gradbišča s posebnimi zahtevami. Zelo primerni so za delo v sadjarstvu, vinogradništvu in na kmetijah.



- **Majhni in srednje veliki** bagri (0,8 – 9 T)
- Veliki bagri (10 – 23 T)
- **Možnost prilagoditve** strojev po naročilu
- Motorji skladni z emisijskimi standardi EPA, **Euro 5**, CE in drugimi
- Možnost hitre menjave dodatne opreme



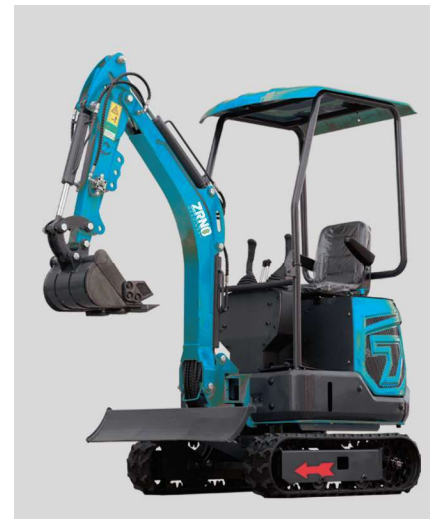
Delovna teža: 800kg  
Dimenzije: 2000x720x1150mm  
Motor: Koop 192  
Moč: 8,6kw

YCW-08



Delovna teža: 1.000kg  
Dimenzije: 2800x930x2200mm  
Motor: Koop 192  
Moč: 8,6kw

YCW-10



Delovna teža: 1.200kg  
Dimenzije: 2800x1050x2200mm  
Motor: Koop 192  
Moč: 8,6kw

YCW-12



Delovna teža: 1.200kg  
 Dimenzije: 2902x1100x2293mm  
 Motor: Kubota D722  
 Moč: 10,2kw

**YCW-12Pro**



Delovna teža: 1.500kg  
 Dimenzije: 2200x1100x2150mm  
 Motor: Laidong 385/Kubota D722  
 Moč: 18,8kw/10,2kw

**YCW-15**



Delovna teža: 1.500kg  
 Dimenzije: 2200x1100x2150mm  
 Motor: Kubota D722  
 Moč: 10,2kw

**YCW-15X**



Delovna teža: 1.800kg  
 Dimenzije: 2250x1160x2200mm  
 Motor: Laidong 385/Kubota D722  
 Moč: 18,8kw/10,2kw

**YCW-18S**



Delovna teža: 1.800kg  
 Dimenzije: 2250x1160x2200mm  
 Motor: Laidong 385/Kubota D722  
 Moč: 18,8kw/10,2kw

**YCW-18Max**



Delovna teža: 1.800kg  
 Dimenzije: 2450x1300x2300mm  
 Motor: Kubota D902  
 Moč: 11,8kw

**YCW-18X**



Delovna teža: 2.500kg  
Dimenzije: 3550x1440x2203mm  
Motor: Changchai 390/Kubota D1105  
Moč: 21kw/14kw

**YCW-25**



Delovna teža: 2.500kg  
Dimenzije: 3966x1500x2280mm  
Motor: Changchai 390/Kubota D1105  
Moč: 21kw/14kw

**YCW-25S**



Delovna teža: 2.500kg  
Dimenzije: 3966x1500x2240mm  
Motor: Yanmar 3TNV80F  
Moč: 14,6kw

**YCW-25X**



Delovna teža: 3.000kg  
Dimenzije: 4180x1500x2400mm  
Motor: Changchai 390/Kubota D1105  
Moč: 20kw/17,1kw

**YCW-30**



Delovna teža: 3.500kg  
Dimenzije: 4600x1500x2260mm  
Motor: Xinchai 490  
Moč: 36,8kw

**YCW-35**



Delovna teža: 3.800kg  
Dimenzije: 4945x1700x2585mm  
Motor: Kubota D1703  
Moč: 17,1kw

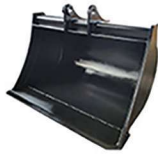
**YCW-35U**

# DODATNA OPREMA ZA MANJŠE BAGRE

Hitra menjava dodatkov, da bo vaše delo učinkovito opravljeno



Izkopna kibla  
od 20 cm dalje



Planerka  
od 60 cm dalje



Hitri priklop



Prijemalne  
klešče



Riper



Grablje



Nagibne planerke  
od 60cm dalje



800mm bucket



Sejalna kibla  
80 cm



Hidravlični  
prijemalni prst

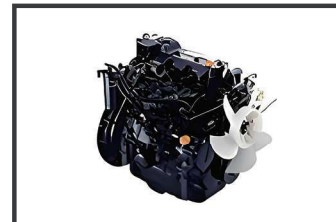


Sveder



Hidravlično  
kladivo

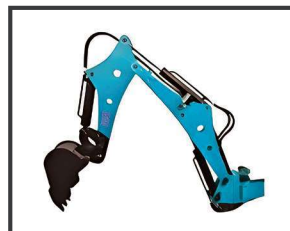
## IZBERITE MOTOR IN OPREMO STROJA



Yanmar, Kubota (EPA certifikat), Laidong, Changchai, Xinchai



Upravljanje  
joystick



Zasuk roke  
(konjiček)



Zožano povozje



Zaprta kabina



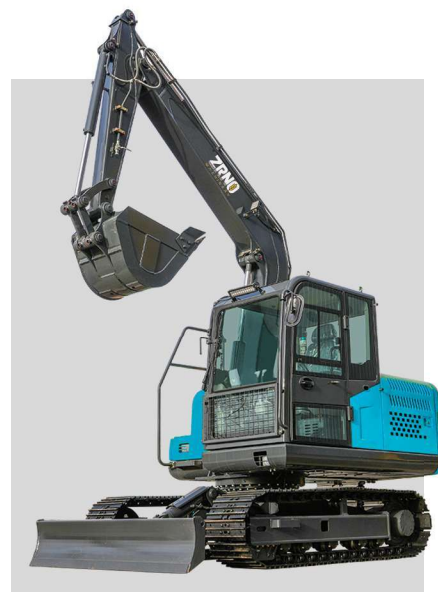
Delovna teža: 4.000kg  
Dimenzije: 4600x1600x2260mm  
Motor: Changchai 490  
Moč: 36,8kw

**YCW-40**



Delovna teža: 6.000kg  
Dimenzije: 5850x2000x2580mm  
Motor: Yanmar  
Moč: 38,1kw

**YCW-65**



Delovna teža: 8.000kg  
Dimenzije: 6100x2300x2515mm  
Motor: Yanmar  
Moč: 54.3kw

**YCW-80**

## BAGRI NAD 10 TON

Na voljo so modeli 13, 15, 18, 21, 23, 60 ton in drugi.  
Za vse so mogoče razne konfiguracije in oprema



# ZAGOTOVLJENI REZERVNI DELI

ZRNO Machinery d.o.o.

Zavedamo se, da lahko vaš stroj brezhibno deluje le ob zanesljivi podpori in uporabi kakovostnih, originalnih rezervnih delov. S tesnim sodelovanjem s proizvajalci ter uporabo standardnih komponent, ki so široko dostopne, zagotavljamo dolgoročno in zanesljivo dobavljivost.

Servisni material in najpogosteje potrebne dele imamo vedno na zalogi. Ostale komponente lahko hitro naročimo in dobavimo, da morebitne težave odpravimo v najkrajšem možnem času.



# ZANESLJIVI SERVISNI PARTNERJI

ZRNO Machinery d.o.o.

Ključ do brezhibnega delovanja stroja je redno in strokovno opravljanje servisov. Za vas pa smo na voljo tudi v primeru okvare, strojeloma ali nezgode, ki zahteva hitro in učinkovito popravilo.

Zagotavljamo tudi servis na terenu, saj se zavedamo, kako pomembna je hitra odzivnost in čim krajši izpad delovanja stroja.



Sodelujemo z zanesljivimi servisnimi partnerji, na katere se lahko vedno zanesemo. Z rednim izobraževanjem in nadgrajevanjem znanja skrbimo, da smo pripravljeni na vsak izziv ter se uspešno spopademo z vsako težavo.

# KOMPAKTNI NAKLADAČI

Kompaktni nakladač se uporablja predvsem tam, kjer je delovišče ozko, teren neenakomeren in se naloge pogosto spreminjajo. Primeren je za gradnjo infrastrukture, industrijske aplikacije, nakladanje in razkladanje v mestnih ulicah, stanovanjskih objektih, hlevih, živalskih ogradah. Poleg tega lahko služi tudi kot pomožna oprema pri delu z velikimi gradbenimi stroji.

- Na voljo kot **kolesni** ali **gosenični** kompaktni nakladač
- Možnost prilagoditve stroja po meri
- Motor je lahko opremljen v skladu s **standardoma EPA, Euro 5** in drugimi emisijskimi normami
- Omogoča hitro menjavo dodatne opreme



Nazivna obremenitev: 300kg  
Delovna teža: 900kg  
Dimenzije: 2100x1000x1280mm  
Motor: Koop/B&S

360 (goseničar)



Nazivna obremenitev: 300kg  
Delovna teža: 900kg  
Dimenzije: 2100x1000x1280mm  
Motor: Koop/B&S

360 (kolesnik)



Nazivna obremenitev: 300kg  
Delovna teža: 900kg  
Dimenzije: 2285x1155x1270mm  
Motor: B&S

## 460 (goseničar)



Nazivna obremenitev: 300kg  
Delovna teža: 900kg  
Dimenzije: 2285x1155x1270mm  
Motor: Koop/B&S

## 460 (kolesnik)



Nazivna obremenitev: 350kg  
Delovna teža: 1.200kg  
Dimenzije: 2206x1130x1300mm  
Motor: Yanmar

## 480 (goseničar/kolesnik)



Nazivna obremenitev: 400kg  
Delovna teža: 1.200kg  
Dimenzije: 2700x980x1540mm  
Motor: Laidong 385

## 750 (goseničar/kolesnik)



Nazivna obremenitev: 200kg  
Lastna masa: 1.000kg  
Dimenzije: 2450x1000x1900mm  
Motor: Rato

**390 (sedežnik)**



Nazivna obremenitev: 250kg  
Lastna masa: 1.100kg  
Dimenzije: 2750x1100x1900mm  
Motor: Rato

**490 (sedežnik)**



Nazivna obremenitev: 700kg  
Lastna masa: 3.000kg  
Dimenzije: 3276x1742x2171mm  
Motor: Xinchai 37kw

**AW45**



Nazivna obremenitev: 700kg  
Lastna masa: 3.000kg  
Dimenzije: 3150x1700x2190mm  
Motor: Xinchai 45kw

**AT50**

# VELIKA IZBIRA DODATNE OPREME

Stroj je opremljen z naprednim sistemom zaklepanja priključkov, ki omogoča enostavno in varno povezavo.

Kompaktni nakladači lahko hitro zamenjajo različne priključke in tako izvajajo širok spekter opravil, kot so nakladanje, zlaganje, dvigovanje, izkopavanje, vrtnanje, drobljenje, prijemanje, potiskanje, rahljanje, kopanje jarkov, čiščenje cest in utrjevanje cestnih površin.



Žlica 4 v 1



Zasipnik jarkov



Visoko dvizna žlica



Zaprta pometalna krtača



Brusilnik ledu



Kotni plug



Mešalec



Prijemalnik



Viličar



Pometalna krtača



Paletne vilice



Rezalnik jarkov



Kopač



Sejalna žlica



Rotacijska freza



Brusilnik štorov



Standardna žlica



Cepilec



Riper



Hidravlično kladivo



Greder



Sveder



Prezračevalnik  
trate



Snežni plug



Buldožerski plug

# MINI PREKUCNIKI

Mini prekucniki se lahko prilagodijo zahtevnim in težkim terenskim razmeram, kot so riževa polja, močvirja, blatne poljske poti, razgibane gorske poti, mehke travnate površine, puščave ter spolzek led in sneg.

Uporabljajo se v kmetijstvu in gozdarstvu (prevoz v sadovnjakih), nakladanju v skladiščih, vodnogospodarskih projektih, infrastrukturnih gradnjah ter na rudniških območjih.

- **Mini prekucnik** – zagotavlja največjo vsestranskost in enostavno upravljanje. Primeren je za uporabo v zaprtih prostorih in na prostem, njegova kompaktna zasnova pa omogoča prehod skozi ozka in široka vrata.
- Na voljo je **celotna paleta modelov**, z možnostjo popolne prilagoditve.



## YC-500 (osnovni)

Hidravlična kapaciteta:	11L
Največji naklon:	20°
Nazivna moč:	10hp
Prostornina motorja:	306CC
Rezervoarj za gorivo:	5,3L
Količina olja:	1,1L
Prostornina zabojnika:	0,22m <sup>3</sup>



Teža stroja:	520kg
Največja delovna teža:	500kg
Motor:	B&S
Dimenzije:	1566x870x1660mm





## YC-500 (dvižni)

Hidravlična kapaciteta:	11L
Največji naklon:	20°
Nazivna moč:	10hp
Prostornina motorja:	306CC
Prostornina rezervoarja za gorivo:	5,3L
Količina olja:	1,1L
Prostornina zabojnika:	0,22m <sup>3</sup>

Teža stroja:	520kg
Največja delovna teža:	500kg
Motor:	B&S
Dimenzije:	1566x870x1660mm



## YC-800 (dvižni)

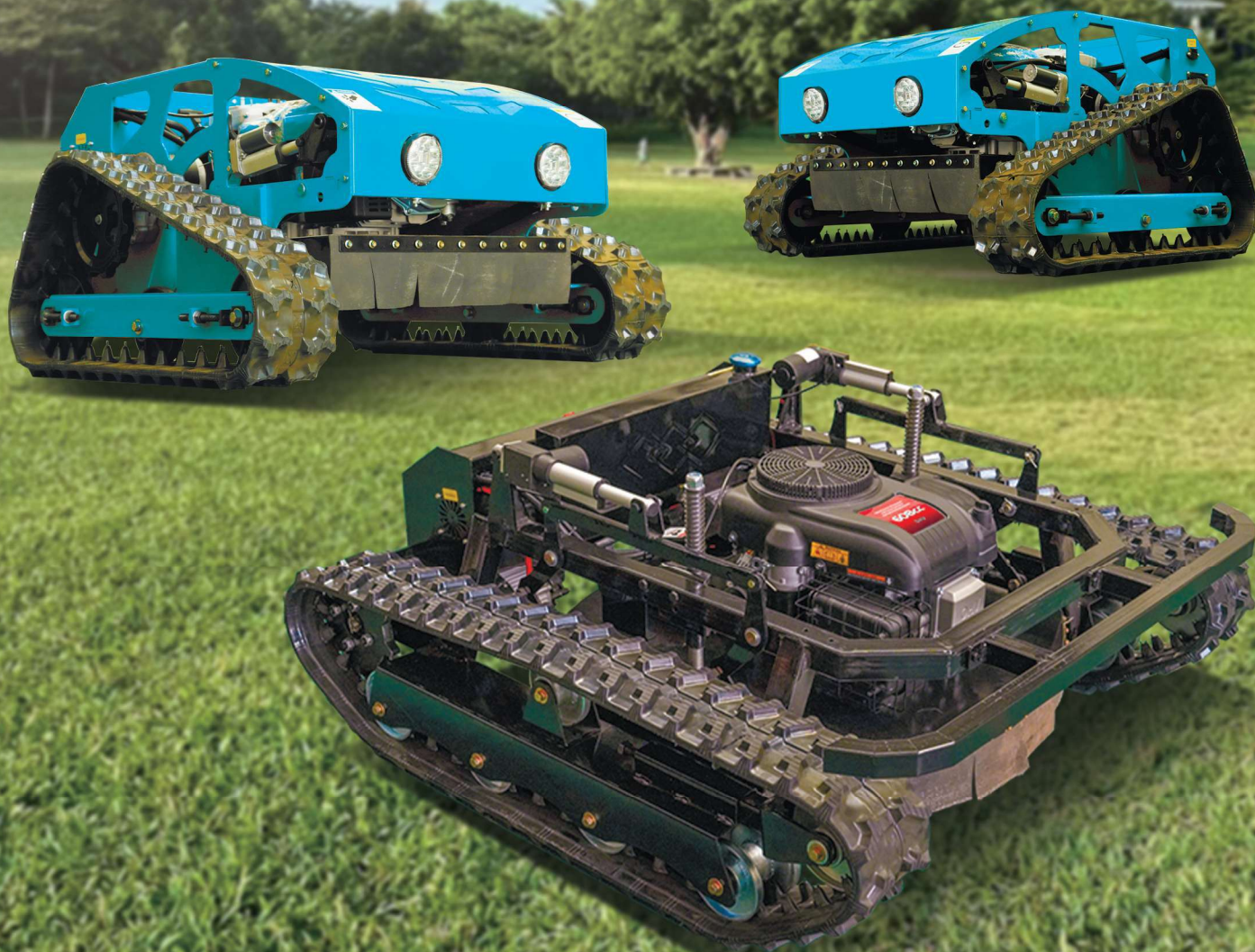
Hidravlična kapaciteta:	16L
Plezalna sposobnost:	15°
Nazivna moč:	10hp
Prostornina motorja:	306CC
Prostornina rezervoarja za gorivo:	5,3L
Količina olja:	1,1L
Prostornina zabojnika:	0,26m <sup>3</sup>

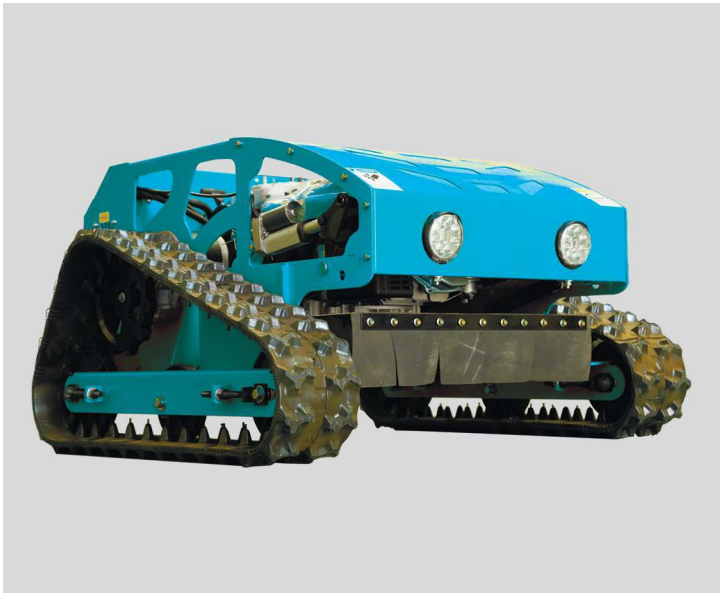
Teža stroja:	700kg
Največja delovna teža:	800kg
Motor:	B&S
Dimenzije:	1982x870x1680mm



# DALJINSKO VODENE KOSILNICE

**Gosenične kosilnice** imajo pomembno vlogo pri **vzdrževanju zelenic, kmetijski pridelavi in urejanju krajine**, saj jih odlikujejo odlična prilagodljivost in prehodnost, učinkovita košnja, enostavno upravljanje, uporabniku prijazna zasnova, večnamenskost ter skrb za okolje in varčevanje z energijo.

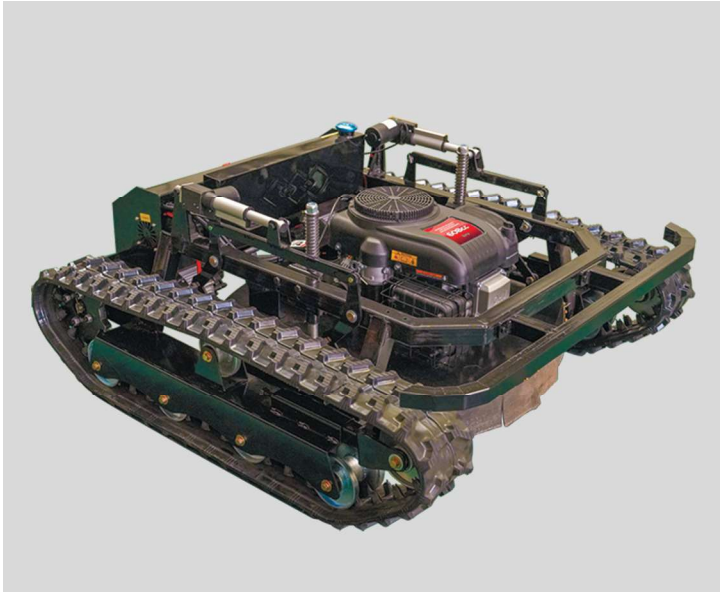




## YC-550-9C

Prostornina motorja: 196cc,200cc,224cc,225cc  
 Največji delovni naklon: 45°  
 Širina košnje: 550mm  
 Zagon: ročni/električni  
 Orientacija motorja: Navpična os  
 Delovni način: Daljinsko vodenje  
 Cikel: 4-taktni

Teža stroja: 137kg  
 Višina rezanja: 20mm-180mm  
 Hitrost hoje: 0-3km/h  
 Dimenzije: 920x930x580mm

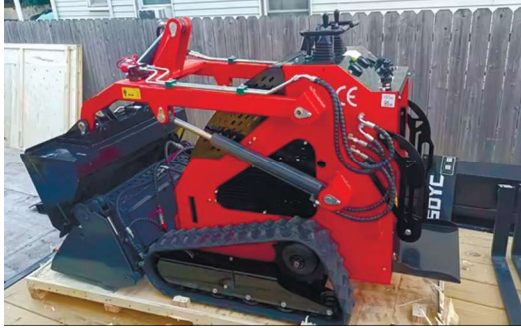


## YC-800DL

Prostornina motora: 450cc,452cc,608cc,764cc  
 Največji delovni naklon: 45°  
 Širina košnje: 800/900mm  
 Zagon: električni  
 Oblika: Navpična os  
 Delovni način: Daljinsko vodenje  
 Hod: 4-taktni

Teža stroja: 287kg  
 Višina rezanja: 30mm-200mm  
 Hitrost hoje: 0-3km/h  
 Dimenzije: 1470x1370x900mm








# ODZIVI STRANK


Izdelki skupine Eachan Group so prisotni na svetovnih trgih in uživajo veliko zaupanje ter priljubljenost med kupci.








## ZRNO MACHINERY D.O.O.


 PE Komenda  
Nasovče 23b, 1280 Komenda

 PE Podnanos  
Podnanos 62a, 5272 Podnanos

 069 778 600

 064 199 116

 [www.zrno-machinery.si](http://www.zrno-machinery.si)

 [info@zrno-machinery.si](mailto:info@zrno-machinery.si)

